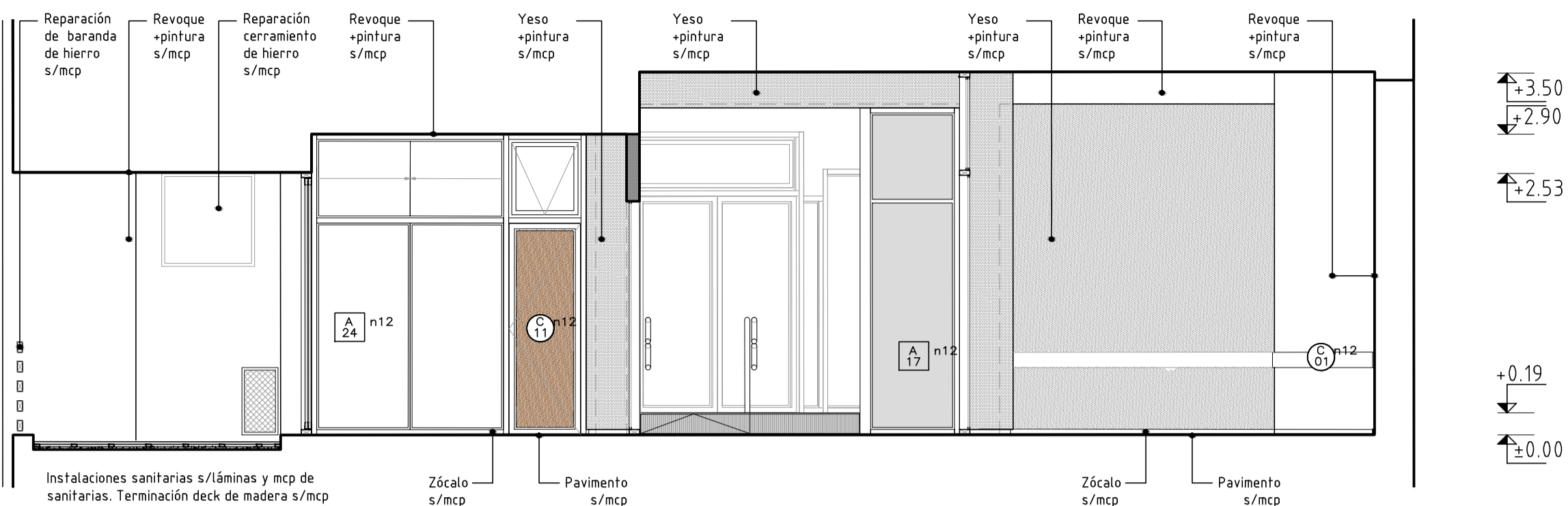
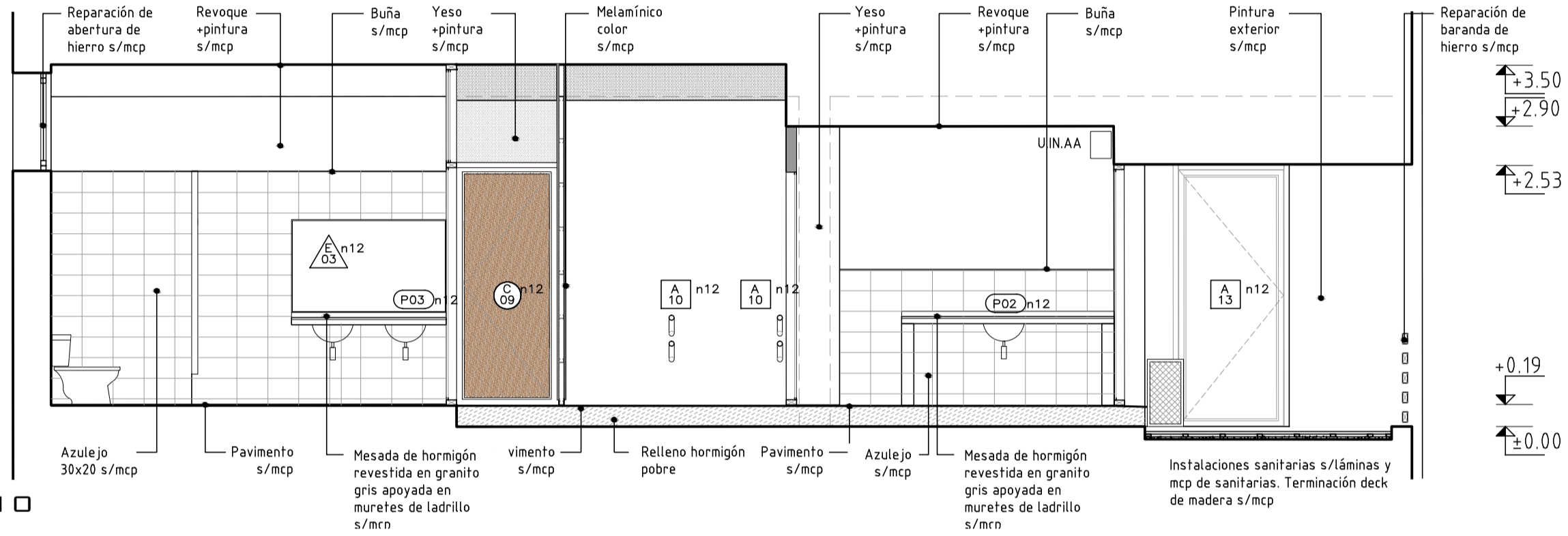


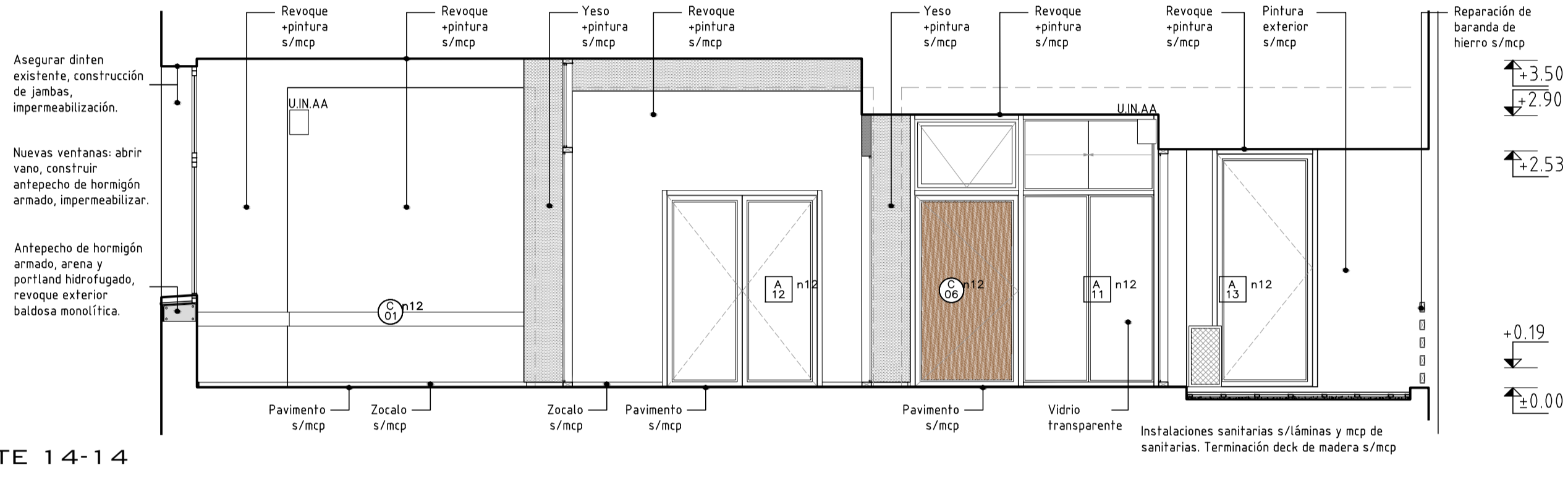
CORTE 9-9



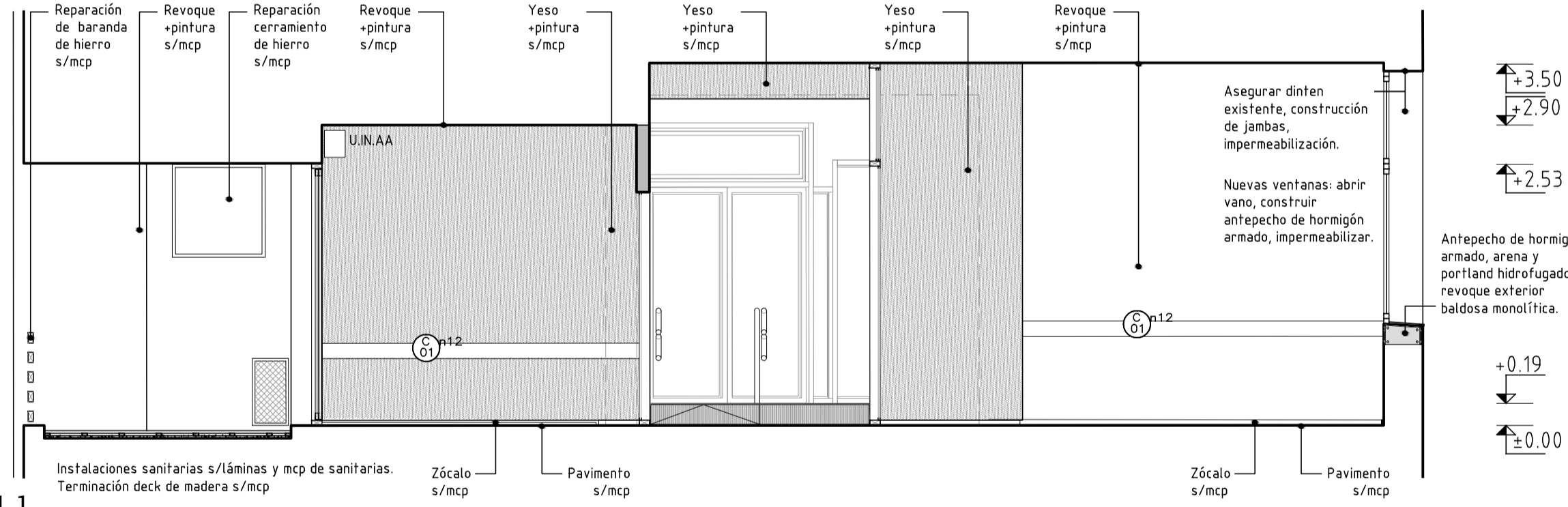
CORTE 13-13



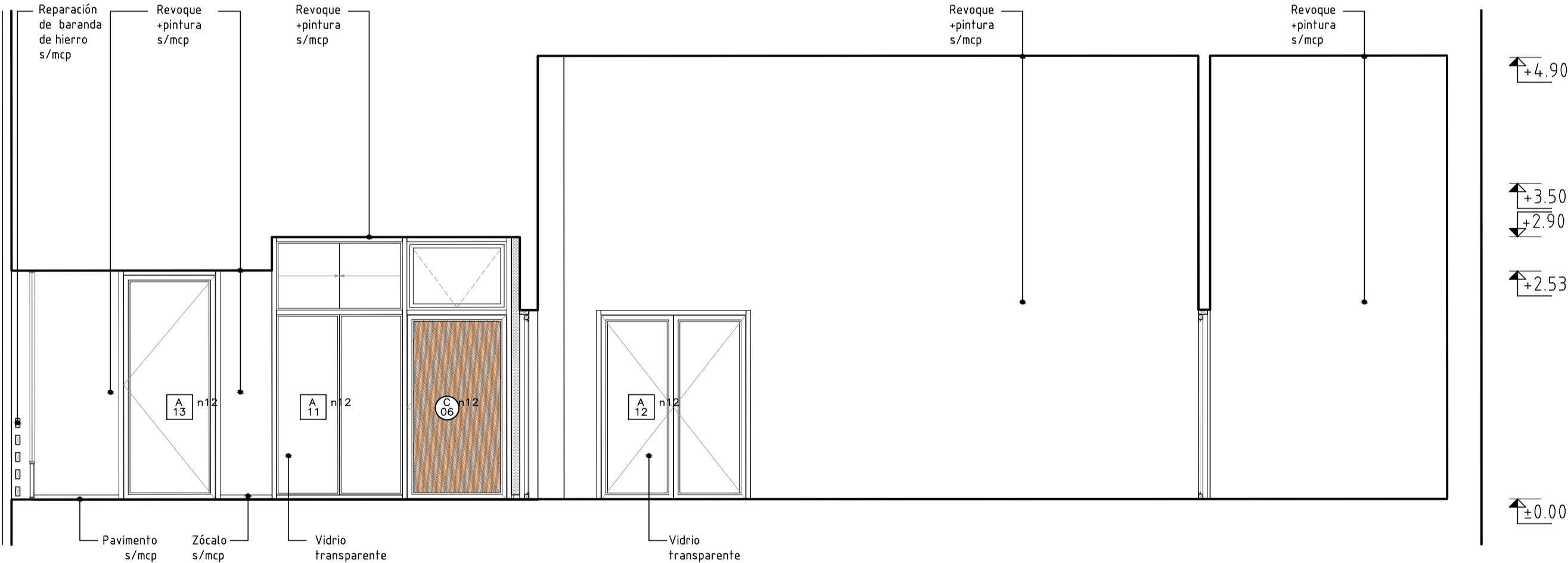
CORTE 10-10



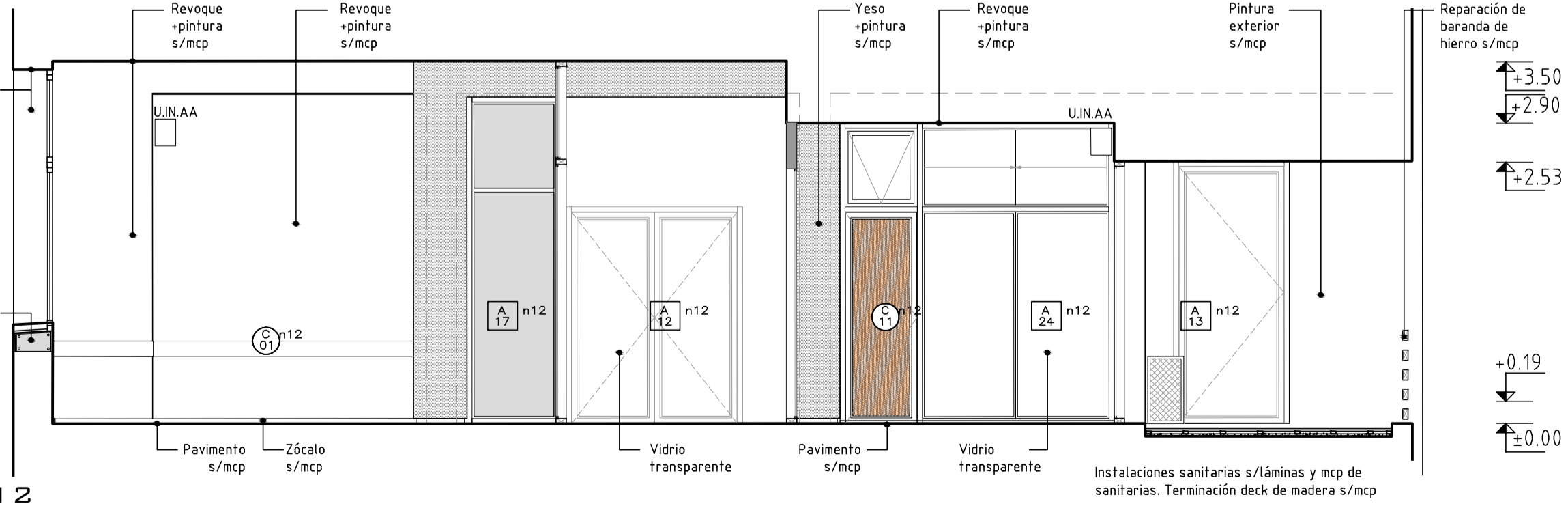
CORTE 14-14



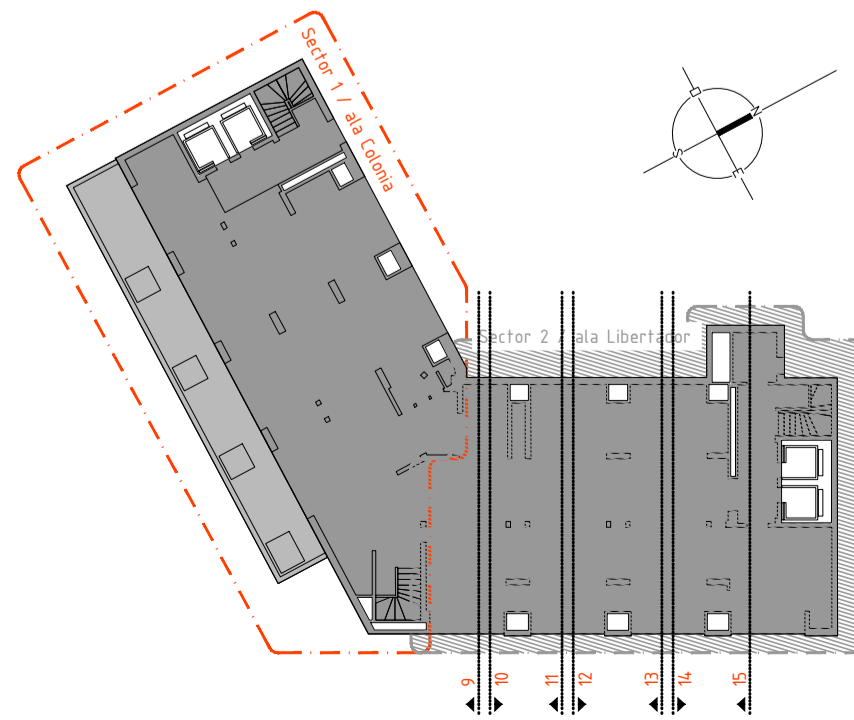
CORTE 11-11



CORTE 15-15



CORTE 12-12



ANEP AREA DE PROYECTOS		DIRECCIÓN SECTORIAL DE INFRAESTRUCTURA	
CONSEJO DIRECTIVO CENTRAL			
OBRA: EDIFICIO C.O.D.I.CEN. Libertador 1609 esq. Colonia	LOCALIDAD: MONTEVIDEO	FECHA: 2022	ESCALA: 1/50
PLAN DE: ALBANILERÍA - Sector 2 - Nivel 12		LAMA No: L 47	
CORTE 9-9/10-10/11-11/12-12/13-13/14-14/15-15			
ARQUITECTO: SANDRA BUSTO - GUSTAVO DOB BASTOS CRUZ	FIRMA:		
AYTE. de ARQUITO: ARQ. FLAVIO FLORES - ARQ. CARLA FIRMO	FIRMA:		
TECNICO:	FIRMA:		
DEBUJANTE:	FIRMA:		